



№ _____

На № _____ от _____

«УТВЕРЖДАЮ»
Управляющий АО «ЛСР. Недвижимость-Урал»,
действующий на основании Доверенности от 17.01.2018 г.,
удостоверенной нотариусом нотариального округа
Санкт-Петербурга Козловым К.В.
и зарегистрированной в реестре за № 78/130-н/78-2018-5-33



_____/В.П. Крицкий/

Дата внесения изменений: «26» апреля 2018 года
Дата публикации изменений: «26» апреля 2018 года

Трехсекционный жилой дом переменной этажности (№ 1 по ПЗУ) в составе Жилой застройки в границах улиц Блюхера – Данилы Зверева – Советская в Кировском районе г. Екатеринбурга

ИЗМЕНЕНИЯ В ПРОЕКТНУЮ ДЕКЛАРАЦИЮ,

В блоке «ИНФОРМАЦИЯ О ЗАСТРОЙЩИКЕ»

- подраздел 6.1. «О финансовом результате текущего года, о размерах кредиторской и дебиторской задолженности на последнюю отчетную дату» изложить в следующей редакции:

6.1. О финансовом результате текущего года, о размерах кредиторской и дебиторской задолженности на последнюю отчетную дату	6.1.1	Последняя отчетная дата: 31.03.2018
	6.1.2	Размер чистой прибыли (убытков) по данным промежуточной или годовой бухгалтерской (финансовой) отчетности: прибыль 184 524,00 тыс. руб.
	6.1.3	Размер кредиторской задолженности по данным промежуточной или годовой бухгалтерской (финансовой) отчетности: 1 714 242,00 тыс. руб.
	6.1.4	Размер дебиторской задолженности по данным промежуточной или годовой бухгалтерской (финансовой) отчетности: 2 182 625,00 тыс. руб.

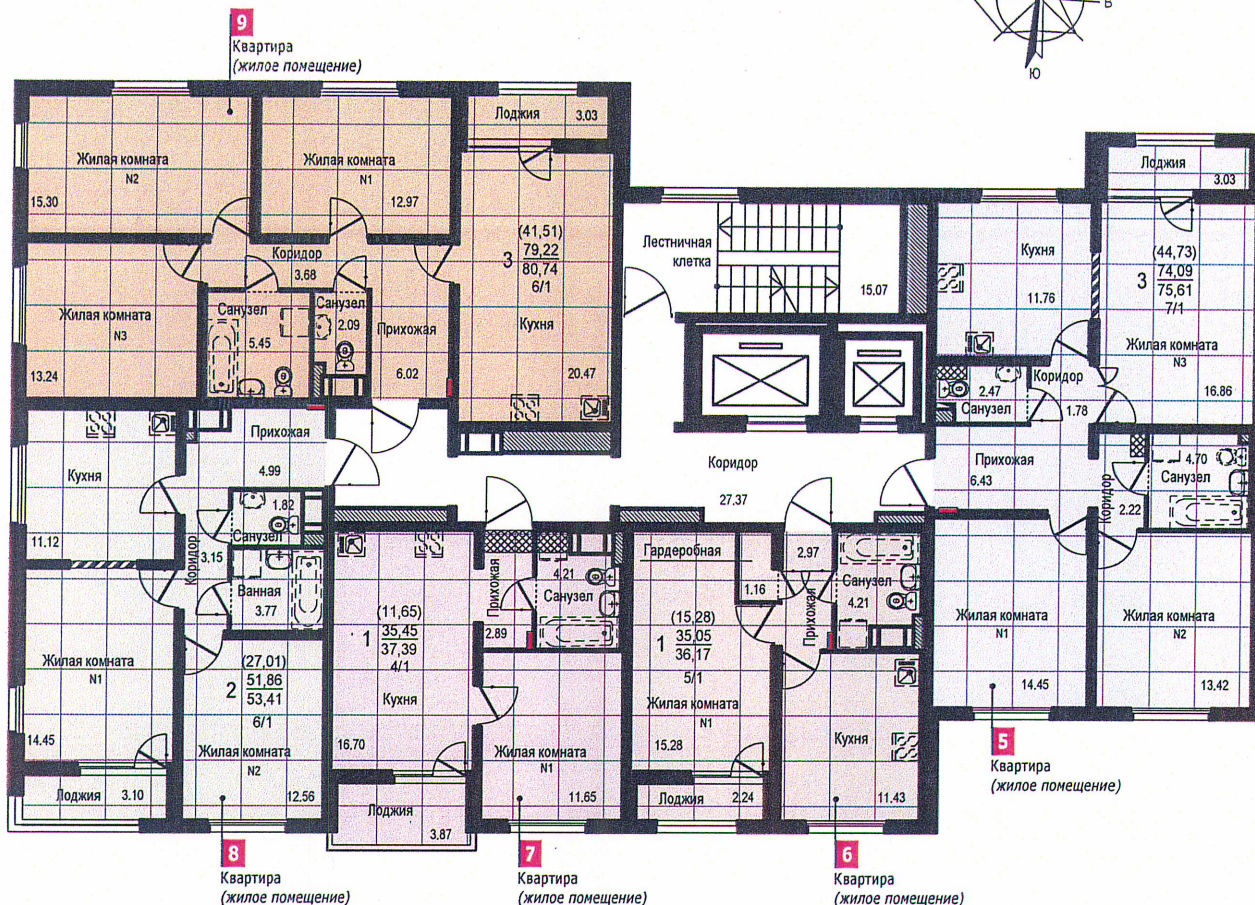
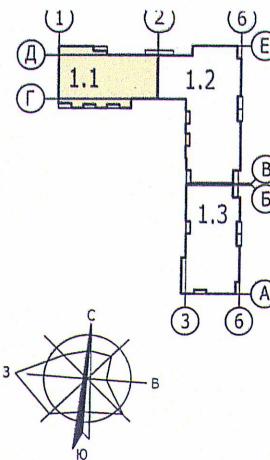
В приложении к п. 15.2. и 15.3. Проектной декларации план 2 этажа секции 1.1 подъезд 1; планы 1; 2 этажа секции 1.2 подъезд 2 читать в редакции Приложения № 1 к настоящим изменениям в Проектную декларацию.



Трехсекционный жилой дом переменной этажности (№ 1 по ПЗУ) в составе жилой застройки в границах улиц Блюхера - Данилы Зверева - Советская в Кировском районе г. Екатеринбурга.
Жилой комплекс «Цветной бульвар»

План 2 этажа

Секция 1.1 | Подъезд 1



УСЛОВНЫЕ ОБОЗНАЧЕНИЯ

- 1 — кол-во жилых комнат
- (10,16) — жилая площадь, м²
- 34,03 — площадь квартиры, м²
- 35,18 — общая проектная площадь квартиры*, м²
- 3 / 1 — (* - площадь с летними помещениями) в том числе кол-во лоджий, веранд, балконов, террас
- кол-во помещений вспомогательного назначения
- 62,21 — Площадь помещения, м²
- 1000 — Метровая сетка

- Установленное оборудование
- Оборудование, возможность установки которого предусмотрена
- Встроенный квартирный электросчетчик, показан условно, фактическое расположение может отличаться от данного изображения.
- Зашивка инженерных коммуникаций и счетчиков
- Зашивка воздуховодов, коммуникаций (250-450мм от потолка), габариты могут быть уточнены после строительства.
- Решетка вентиляционная в потолке
- Вентиляционный блок
- Зашивка проемов

Квартирные электросчетчики, счетчики отопления, горячей и холодной воды устанавливаются в приквартирных коридорах на этаже

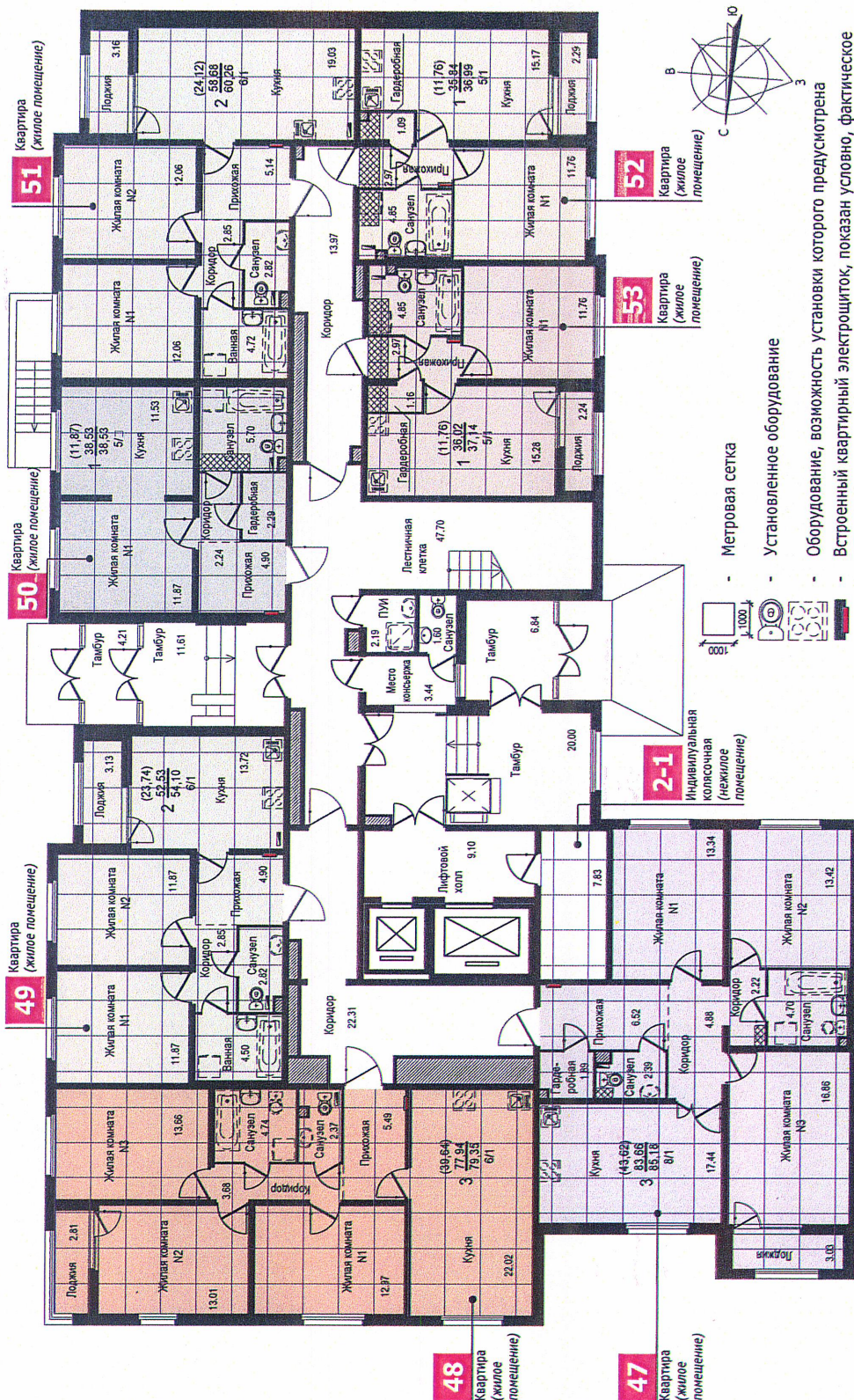
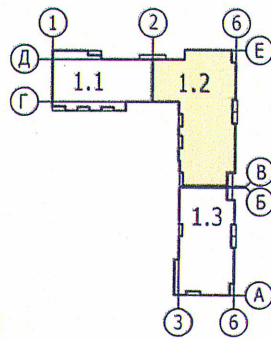
Площади квартир и помещений приводятся по проектным данным и могут быть уточнены в ходе строительства и при его завершении. Габариты спусков, входных площадок, приямков, крылец, козырьков показаны условно, зашивки инженерных сетей могут быть откорректированы.



Трехсекционный жилой дом переменной этажности (№ 1 по ПЗУ) в составе жилой застройки в границах улиц Блюхера - Данилы Зверева - Советская в Кировском районе г. Екатеринбурга.
Жилой комплекс «Цветной бульвар»

План 1 этажа

Секция 1.2 | Подъезд 2



УСЛОВНЫЕ ОБОЗНАЧЕНИЯ

- кол-во жилых комнат
- жилая площадь, м²
- площадь квартиры, м²
- общая проектная площадь помещений, м²
- 3 / 1 (* - площадь с летними помещениями)
- кол-во помещений в том числе кол-во лоджий, веранд, балконов, террас
- кол-во помещений вспомогательного назначения
- 62,21 - Площадь помещения, м²

- Метровая сетка
- Установленное оборудование
- Оборудование, возможность установки которого предусмотрено
- Встроенный квартирный электрощиток, показан условно, фактическое расположение может отличаться от данного изображения.
- Зашивка инженерных коммуникаций и счетчиков
- Зашивка воздуховодов, коммуникаций (250-450мм от потолка),
- Решетка вентиляционная в потолке
- Вентиляционный блок
- Зашивка проемов
- Квартирные электросчетчики, счетчики отопления, горячей и холодной воды устанавливаются в приквартирных коридорах на этаже

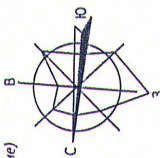
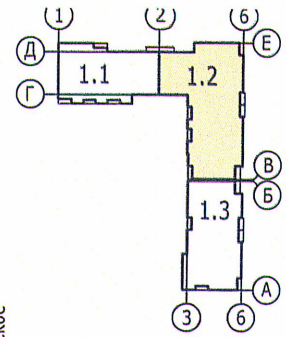
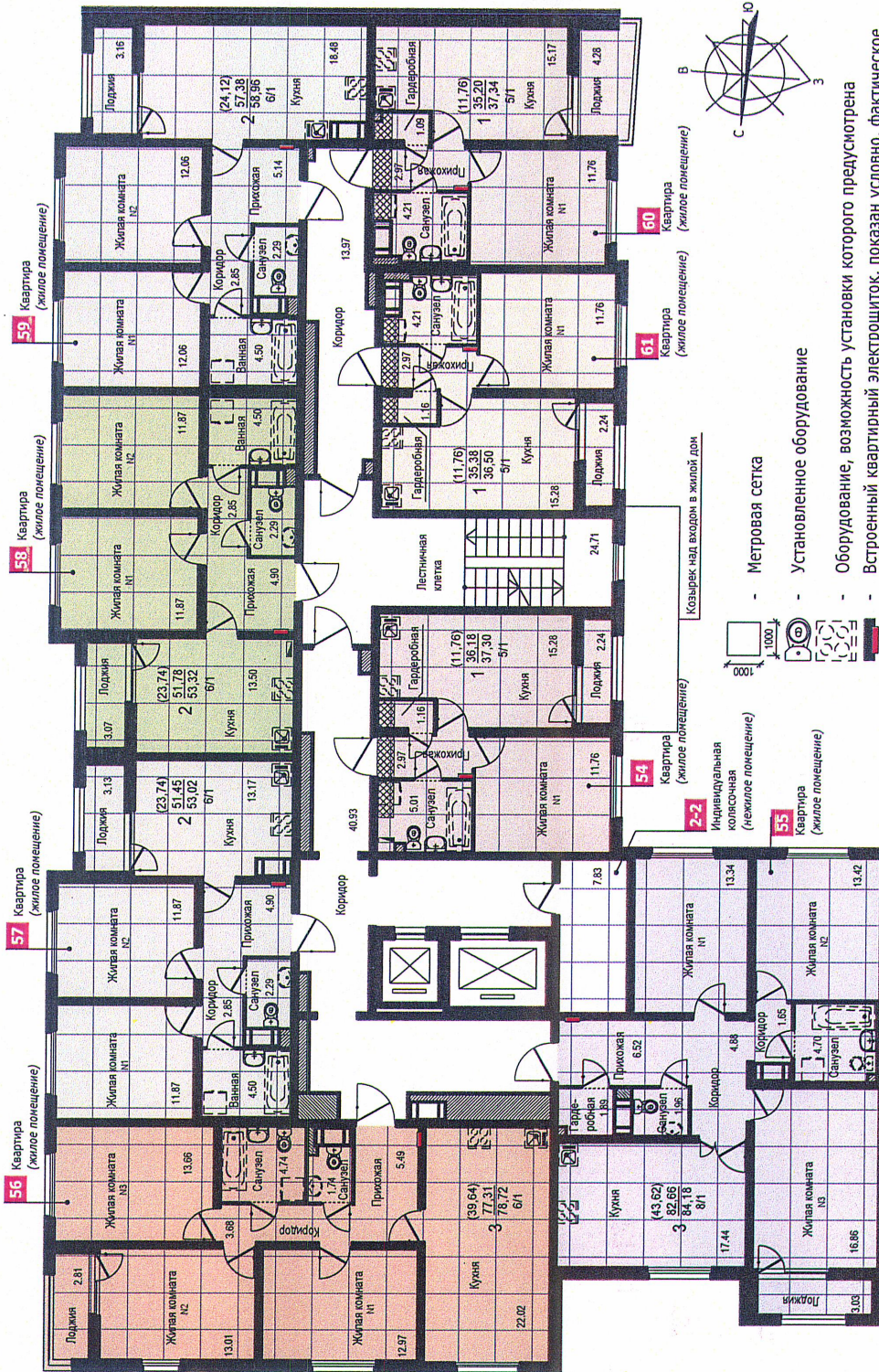
Площади квартир и помещений приводятся по проектным данным и могут быть уточнены в ходе строительства и при его завершении. Габариты ступков, входных площадок, порогов, крылец, козырьков показаны условно, зашивки инженерных сетей могут быть отреконструированы.



Трехсекционный жилой дом переменной этажности (№ 1 по ПЗУ) в составе жилой застройки в границах улиц Блюхера - Данилы Зверева - Советская в Кировском районе г. Екатеринбурга.
Жилой комплекс «Цветной бульвар»

План 2 этажа

Секция 1.2 | Подъезд 2



- Метровая сетка
- Установленное оборудование
- Оборудование, возможность установки которого предусмотрена
- Встроенный квартирный электрощиток, показан условно, фактическое расположение может отличаться от данного изображения.
- Зашивка инженерных коммуникаций и счетчиков
- Зашивка воздуховодов, коммуникаций (250-450мм от потолка), решетки вентиляционная в потолке
- Вентиляционный блок
- Зашивка проемов

Квартирные электросчетчики, счетчики отопления, горячей и холодной воды устанавливаются в приквартирных коридорах на этаже

Квартиры и помещений приводятся по проектным данным и могут быть уточнены в ходе строительства и при его завершении. Габариты ступков, входных площадок, лрнянков, крылец, козырьков показаны условно, зашивки инженерных сетей могут быть откорректированы.

УСЛОВНЫЕ ОБОЗНАЧЕНИЯ

- 1 (10,16) — кол-во жилых комнат
- 34,03 — жилая площадь, м²
- 35,18 — площадь квартиры, м²
- 3 / 1 — общая проектная площадь квартиры*, м² (* - площадь с летними помещениями)
- 62,21 — кол-во помещений вспомогательного назначения
- 62,21 — Площадь помещения, м²

Площади квартир и помещений приводятся по проектным данным и могут быть уточнены в ходе строительства и при его завершении. Габариты ступков, входных площадок, лрнянков, крылец, козырьков показаны условно, зашивки инженерных сетей могут быть откорректированы.