



\_\_\_\_\_ № \_\_\_\_\_

На № \_\_\_\_\_ от \_\_\_\_\_

**«УТВЕРЖДАЮ»**

Управляющий АО «ЛСР. Недвижимость-Урал»,  
действующий на основании Доверенности от 17.01.2017 г.,  
удостоверенной нотариусом нотариального округа  
Санкт-Петербурга Козловым К.В.  
и зарегистрированной в реестре за № 40-59



\_\_\_\_\_/В.П. Крицкий/

Дата внесения изменений: «17» января 2018 года  
Дата публикации изменений: «17» января 2018 года

**4-х секционный жилой дом переменной этажности (№ 2 по ПЗУ) в составе Жилой застройки  
в границах улиц Блюхера – Данилы Зверева – Советская в Кировском районе  
г. Екатеринбурга**

### **ИЗМЕНЕНИЯ В ПРОЕКТНУЮ ДЕКЛАРАЦИЮ**

**В блоке «ИНФОРМАЦИЯ О ПРОЕКТЕ СТРОИТЕЛЬСТВА»:**

Признать утратившим силу лист приложения к п. 15.2 и 15.3 Проектной декларации с указанием  
плана 2 этажа секции 2.4 (подъезд 1).

План 2 этажа секции 2.4 (подъезд 1) читать в редакции, приведенной в Приложении № 1 к  
настоящим изменениям в Проектную декларацию.

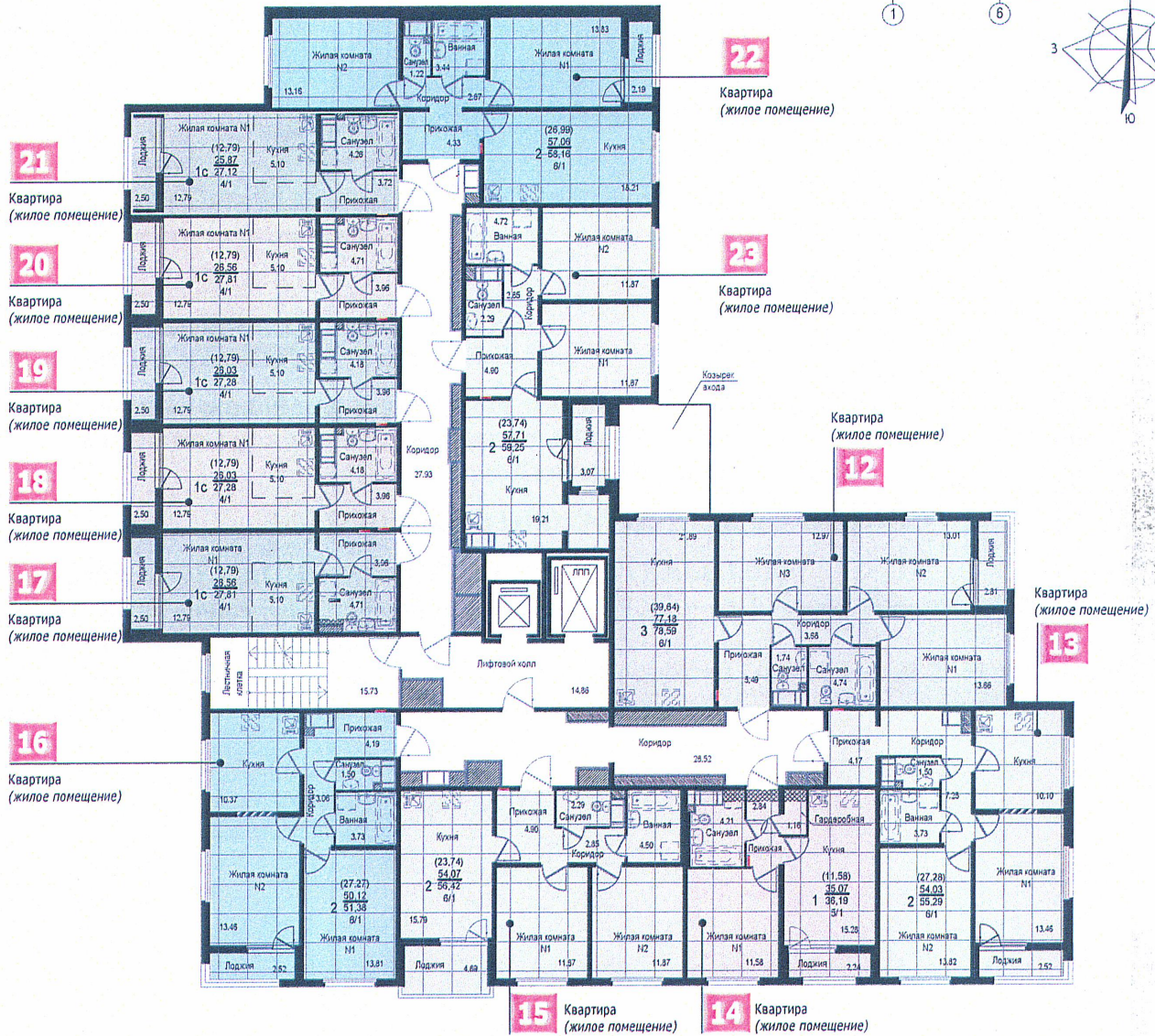
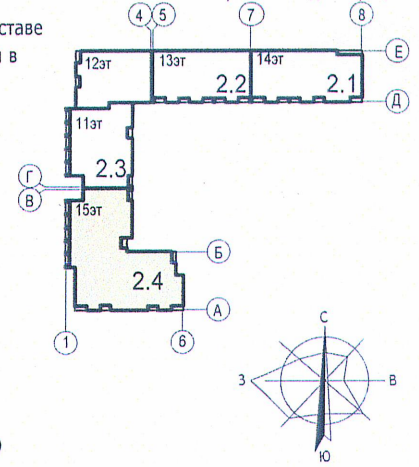


Четырехсекционный жилой дом переменной этажности (№ 2 по ПЗУ) в составе жилой застройки в границах улиц Блюхера - Данилы Зверева - Советская в Кировском районе г. Екатеринбурга.

Жилой комплекс «Цветной бульвар»

## План 2 этажа

Секция 2.4 | Подъезд 1



### УСЛОВНЫЕ ОБОЗНАЧЕНИЯ

- 1 (10,16) — кол-во жилых комнат
- 34,03 — жилая площадь, м<sup>2</sup>
- 35,18 — площадь квартиры, м<sup>2</sup>
- 35,18 — общая проектная площадь квартиры\*, м<sup>2</sup>
- 3 / 1 (\* - площадь с летними помещениями)
- в том числе кол-во лоджий, веранд, балконов, террас
- кол-во помещений вспомогательного назначения
- 62,21 - Площадь помещения, м<sup>2</sup>
- 1000 — Метровая сетка

- Установленное оборудование
- Оборудование, возможность установки которого предусмотрена
- Встроенный квартирный электроплиточный шкаф, показан условно, фактическое расположение может отличаться от данного изображения.
- Зашивка инженерных коммуникаций и счетчиков
- Зашивка воздуховодов, коммуникаций (250-450мм от потолка), габариты могут быть уточнены после строительства.
- Решетка вентиляционная в потолке
- Вентиляционный блок
- Зашивка проемов

Квартирные электросчетчики, счетчики отопления, горячей и холодной воды устанавливаются в приквартирных коридорах на этаже

Площади квартир и помещений приводятся по проектным данным и могут быть уточнены в ходе строительства и при его завершении. Габариты спусков, входных площадок, приямков, крылец, козырьков показаны условно, зашивки инженерных сетей могут быть откорректированы.